

LEGENDA

ZARIAĎOVACIE PREDMETY

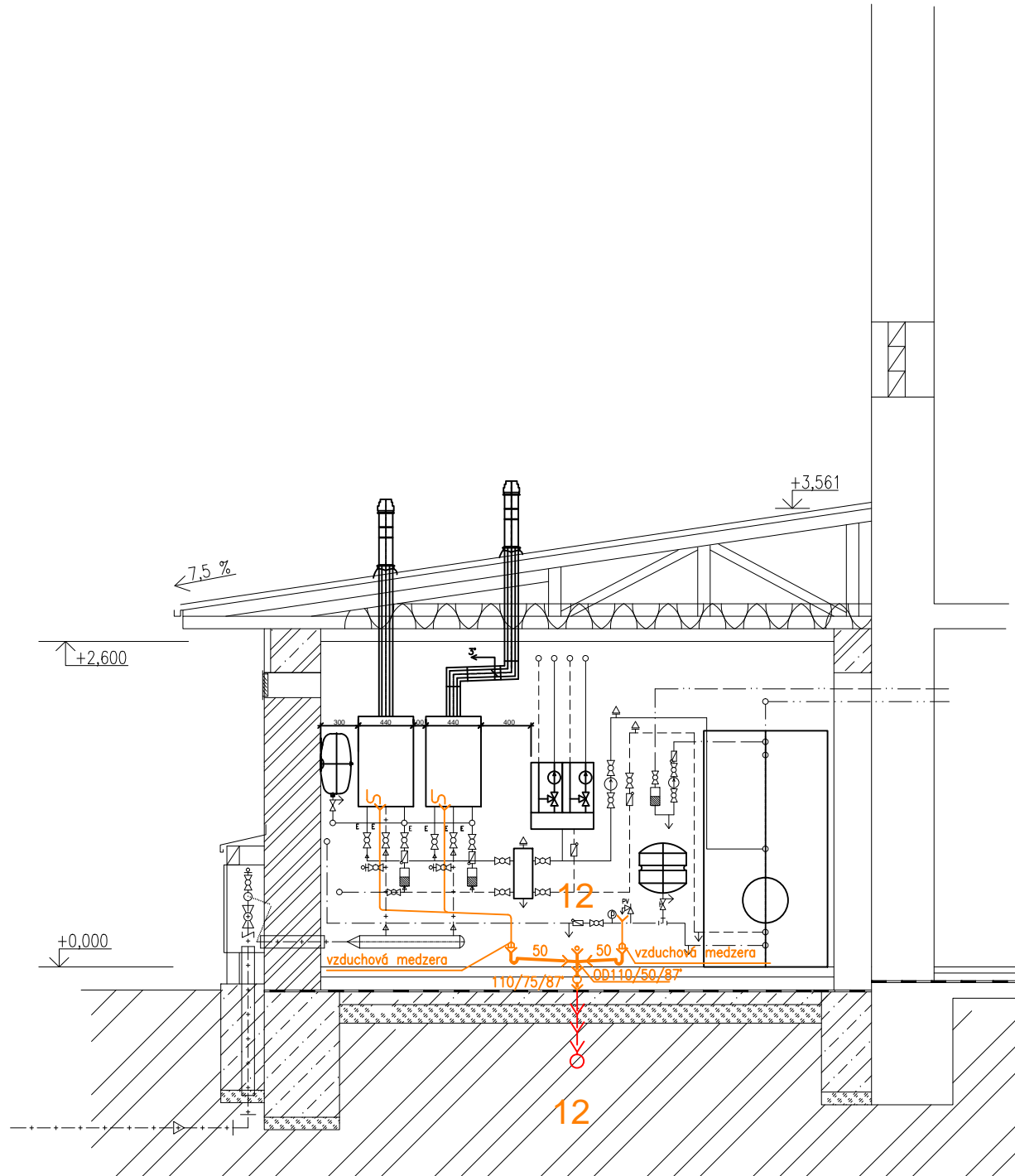
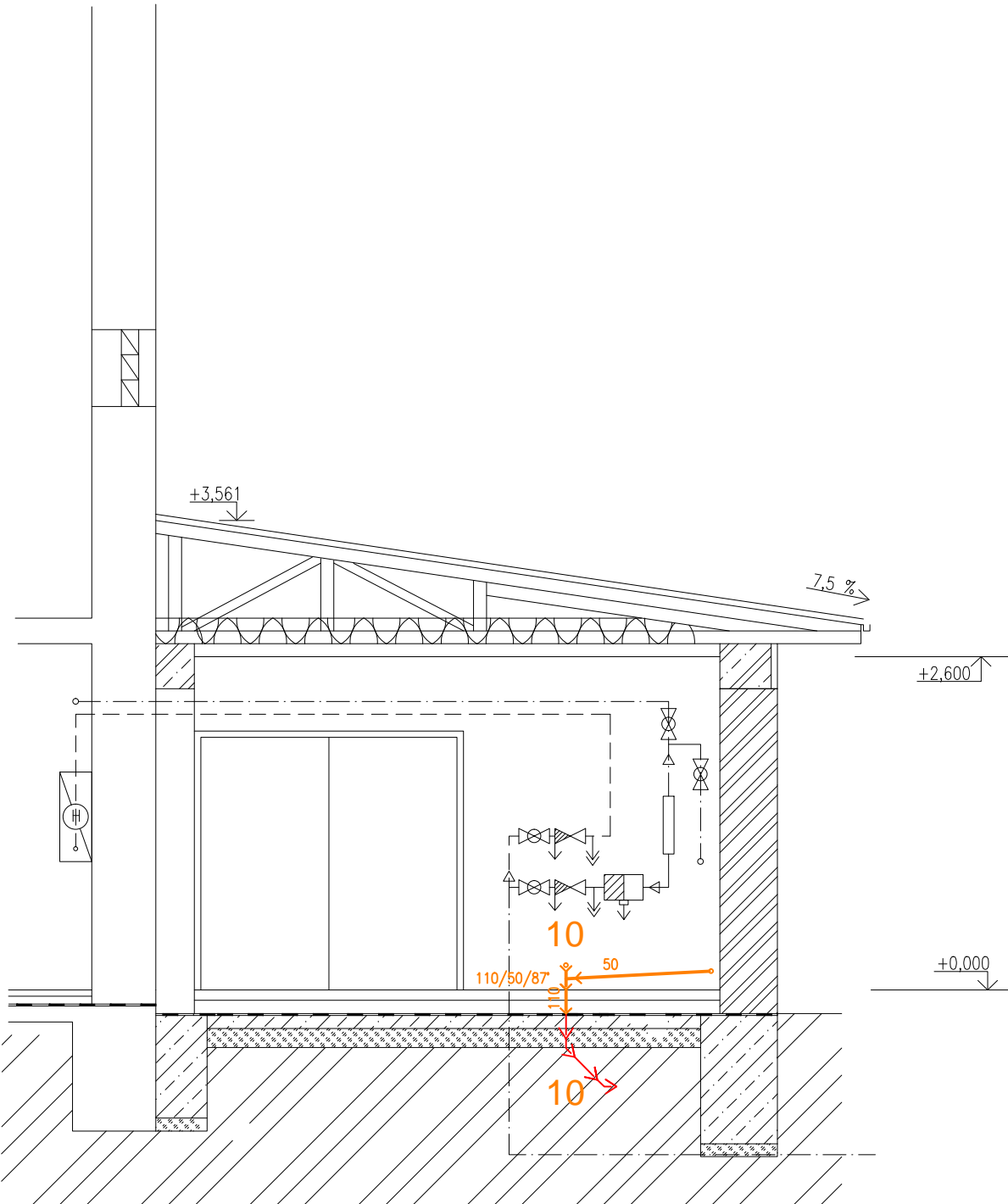
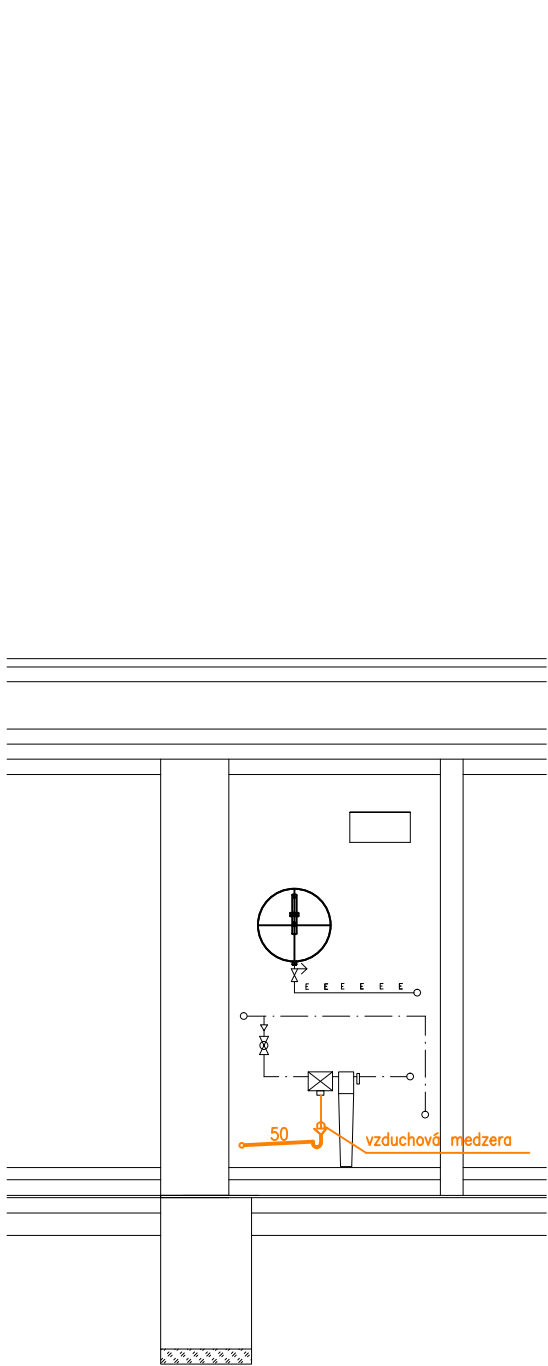
- P1 podomietkový modul, uchytenie na zem a do zadnej steny automatický pisoár s teplotným snímačom (napr. JIKA Golem s teplotným snímačom CAUP15, 12V, 50Hz, napájací zdroj ZAC 1/20) POZOR: Podomietkový modul nastaviť tak aby pisoár bol v potrebnej výške.
- P2 pisoár, uchytenie na stenu automatický pisoár s teplotným snímačom (napr. JIKA Golem s teplotným snímačom CAUP15, 12V, 50Hz, napájací zdroj ZAC 1/20)
- WC podomietkový modul, uchytenie na zem a do zadnej steny + tlačítko závesná misa dĺžky + doska na sedenie POZOR: Podomietkový modul nastaviť tak aby závesná misa bola v potrebnej výške.
- U umývadlo, uchytenie na stenu páková batéria (perlátor)
- S1 podlahový žlab dĺžky 1150mm, spodný odtok D50, zápachová uzávierka, prietok 68 l/min. páková batéria s pevne uchytenou ružicou (perlátor)
- S2 podlahový žlab dĺžky 1150mm, bočný odtok D50, zápachová uzávierka, prietok 68 l/min. páková batéria s pevne uchytenou ružicou (perlátor)
- S3 podlahový žlab dĺžky 650mm, spodný odtok D50, zápachová uzávierka, prietok 68 l/min. páková batéria s pevne uchytenou ružicou (perlátor)
- S4 podlahový žlab dĺžky 650mm, bočný odtok D50, zápachová uzávierka, prietok 68 l/min. páková batéria s pevne uchytenou ružicou (perlátor)

POTRUBIE

Pripojovacie potrubie – rúry a tvarovky HT–systém
Zvislé odpadové potrubie splaškové – rúry a tvarovky HT–systém
Zvislé odpadové potrubie bude uchytené pevnými a valnými objímkami od výrobcu potrubia. Pevné objímky sa umiestnia tesne pod hrdlo a valné na potrubí. Maximálna vzdialenosť objímok je 2,0m.

POZNÁMKY

- POZN. 1 Pri mokrom procese (potrubie v drážke v stene) je potrebné hrdlové spoje oblepiť páskou a potrubie obaliť izolačným materiálom z dôvodu dilatácie.
- POZN. 2 Minimálna hrúbka priečky, v ktorej je vedené potrubie malých dimenzií (do D50) je 150mm.
- POZN. 3 V obvodových stenách nesmie byť vedené žiadne vodorovné potrubie. Potrubie je potrebné umiestniť do predstiených konštrukcií.



ZODPOVEDNÝ PROJEKTANT / HIP Ing. Marián Budovč		ZHOTOVITEĽ PROJEKTOVEJ DOKUMENTÁCIE:	
VYPRACOVAL / PROJEKTANT Ing. Peter Škrovan		ATELIÉR BUDO s.r.o. Trnovec 33, 908 51 Trnovec IČO: 47989017, IČ DPH: SK2024175681 tel.: 0905973375 e-mail: ateliebudo@gmail.com	
KRAJ: TRNAVA		OKRES: SKALICA	
OBJEDNÁVATEĽ: Mesto Holíč, Bratislavská 5, Holíč			
Akcia: REKONŠTRUKCIA ATLETICKEJ DRÁHY SO ZÁZEMÍM		FORMÁT A4	8 x A4
SO: VODOVOD, SPLAŠKOVÁ KANALIZÁCIA KANALIZÁCIE - PRÍPOJKA		DÁTUM	12 / 2019
		STUPEŇ	DSP
		ZÁK.ČÍSLO	91-2019
Príloha: VNÚTORNÁ KANALIZÁCIA ROZVINUTÉ REZY - NAD ZÁKL. DOSKOU		MIERKA :	PRÍLOHA
		M1:50	E.13